



# ROUTE BLEUE

# RIVIÈRE L'ASSOMPTION

L'OUTARAGASIPI

## RESPONSABILITÉS DU PAGAYEUR

### L'ENVIRONNEMENT

Prenez connaissance de la météo et des conditions de navigation : température, vent, bourrasque, soleil, pluie, orage, brouillard, etc.

Assurez-vous de connaître le courant de la rivière. Consultez le débit, prenez connaissance des obstacles, dangers et rapides.

### LES COMPORTEMENTS

Prenez connaissance du parcours. Assurez-vous que la difficulté de la section corresponde aux compétences des pagayeurs.

Réfugiez-vous sur la berge en cas d'orage ou d'intempéries.

Abstenez-vous de consommer des drogues ou de l'alcool avant et pendant l'activité.

Formez un groupe (3 embarcations recommandées).

Faites un plan de sortie et partagez-le avec une personne de confiance.

Restez en tout temps à portée de voix. Soyez attentifs les uns aux autres.

Respectez les autres utilisateurs et riverains.

Soyez visibles auprès des autres utilisateurs et traversez rapidement un chenal de navigation.

Respectez la flore en la laissant intacte. Observez la faune à distance.

Débarquez uniquement sur les sites désignés pour protéger les habitats vulnérables en laissant ces endroits intacts.

Ramenez tous vos déchets et disposez-en d'une façon adéquate.

### L'ÉQUIPEMENT

Portez un vêtement isothermique en eau froide. T° eau < 15 °C ou T° eau + T° air < 37 °C.

Apportez une copie de la carte avec vous, un moyen de communication ainsi que les numéros d'urgence.

Utilisez des équipements et vêtements adaptés au milieu et en bon état. Portez des chaussures fermées en tout temps.

Portez votre vêtement de flottaison individuel (VFI) en tout temps.

Lavez votre embarcation pour ne pas propager d'espèces exotiques envahissantes.

Malgré le soin apporté à la préparation de cette carte, nous ne pouvons pas garantir son exactitude. Il est de votre responsabilité de prendre les mesures nécessaires à la pratique de votre activité nautique en toute sécurité.

## FICHE TECHNIQUE



### DÉPART/ARRIVÉE

Parc du Vieux-Pont  
45°53'47.9"N 73°26'00.5"W

Parc Léo-Jacques  
257 Bd Barret, L'Assomption, QC J5W 3S2



### MILIEU/NIVEAU

Eau Calme - Zone I  
Débutant ●



### LONGUEUR DU PARCOURS

11,7 km - Linéaire



### DURÉE ESTIMÉE

3 h à 6 h

## AVERTISSEMENTS

- Les parcours débutants peuvent être pagayés en toute sécurité lors de légers vents ( $\leq 12$  nœuds ou 20 km/h).
- Ne naviguez pas dans les 48 heures suivant de fortes pluies, en raison de la qualité de l'eau variable.



### PÉRIODE PAGAYABLE

Mi-juin à la mi-octobre



### DÉBIT

Débit minimum suggéré : 2 m³/s  
Débit maximum suggéré : 40 m³/s



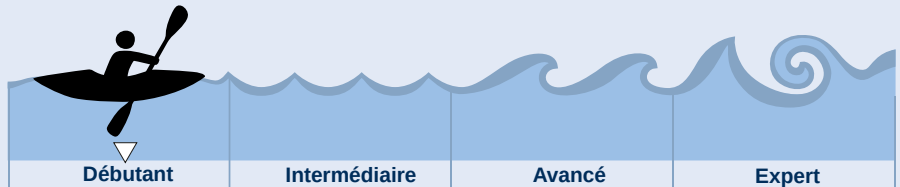
Couverture cellulaire : Acceptable  
Services d'urgence : 911  
Isolement : Faible

## DESCRIPTION DU PARCOURS

Accessible et convivial, ce parcours linéaire sur la rivière L'Assomption relie le parc du Vieux-Pont au parc Léo-Jacques dans un décor paisible où se côtoient nature et patrimoine. En chemin, les pagayeurs découvrent un paysage mêlant forêts, rives agricoles et vues sur la ville.

## DÉFINITION DE NIVEAU ●

Pagayeurs et pagayuses souvent néophytes ou avec des formations de base ayant une connaissance limitée des risques reliés à l'activité et au milieu de pratique. Les débutantes et débutants peuvent naviguer de façon sécuritaire sur des plans d'eau simples où les dangers sont limités. Ils possèdent généralement un équipement de base.

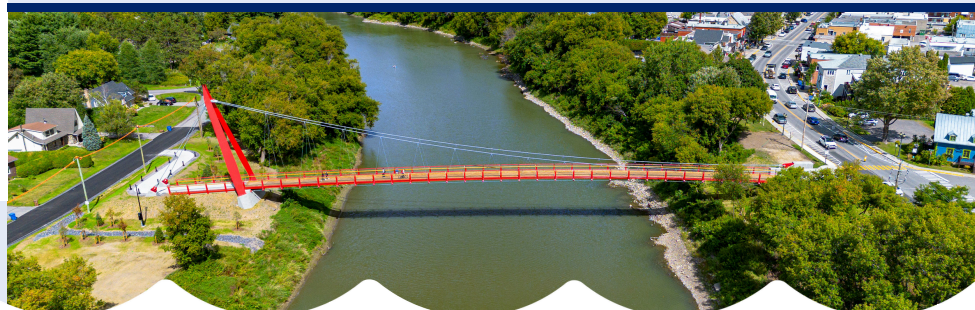


## BREVETS (il est suggéré d'avoir minimalement un de ces brevets)

- Canot Eau Calme 1
- Kayak de mer 1
- Kayak Eau Calme 1
- Planche à Pagaie Eau Calme 1 (Sup Essentiels)
- Kayak Récréatif 1

INFORMATIONS ET FORMATIONS : [canot-kayak.qc.ca](http://canot-kayak.qc.ca) et [eauvivequebec.ca](http://eauvivequebec.ca)

DÉBIT	MÉTÉO	VENT	CARTE INTERACTIVE



Avec le financement de  
Financial contribution from



La route bleue



La route bleue



[laroutebleue.ca](http://laroutebleue.ca)



Transports Canada    Transport Canada

Québec



eAU

Loisir et Sport  
Lanaudière



L'ASSOMPTION  
Ville de culture et de patrimoine



ROUTE BLEUE

# RIVIÈRE L'ASSOMPTION

SECTION L'ASSOMPTION

**POINT DE RETOUR**  
Ruisseau Vacher  
Parcours C

**MISE À L'EAU**  
Parc du Vieux-Pont  
Départ A C

**PARCOURS**

- A** L'Outaragasipi  
→ Linéaire 11,7 km 3 h à 6 h *Débutant*
- B** Parc Léo-Jacques à la rivière de l'Achigan  
↔ Aller-retour 8 km 2 h à 4 h *Débutant*
- C** Parc du Vieux-Pont au ruisseau Vacher  
↔ Aller-retour 9,8 km 2 h 30 à 5 h *Débutant*



0 0.5 1 km  
NAD 1983 MTQ Lambert  
1:45 000

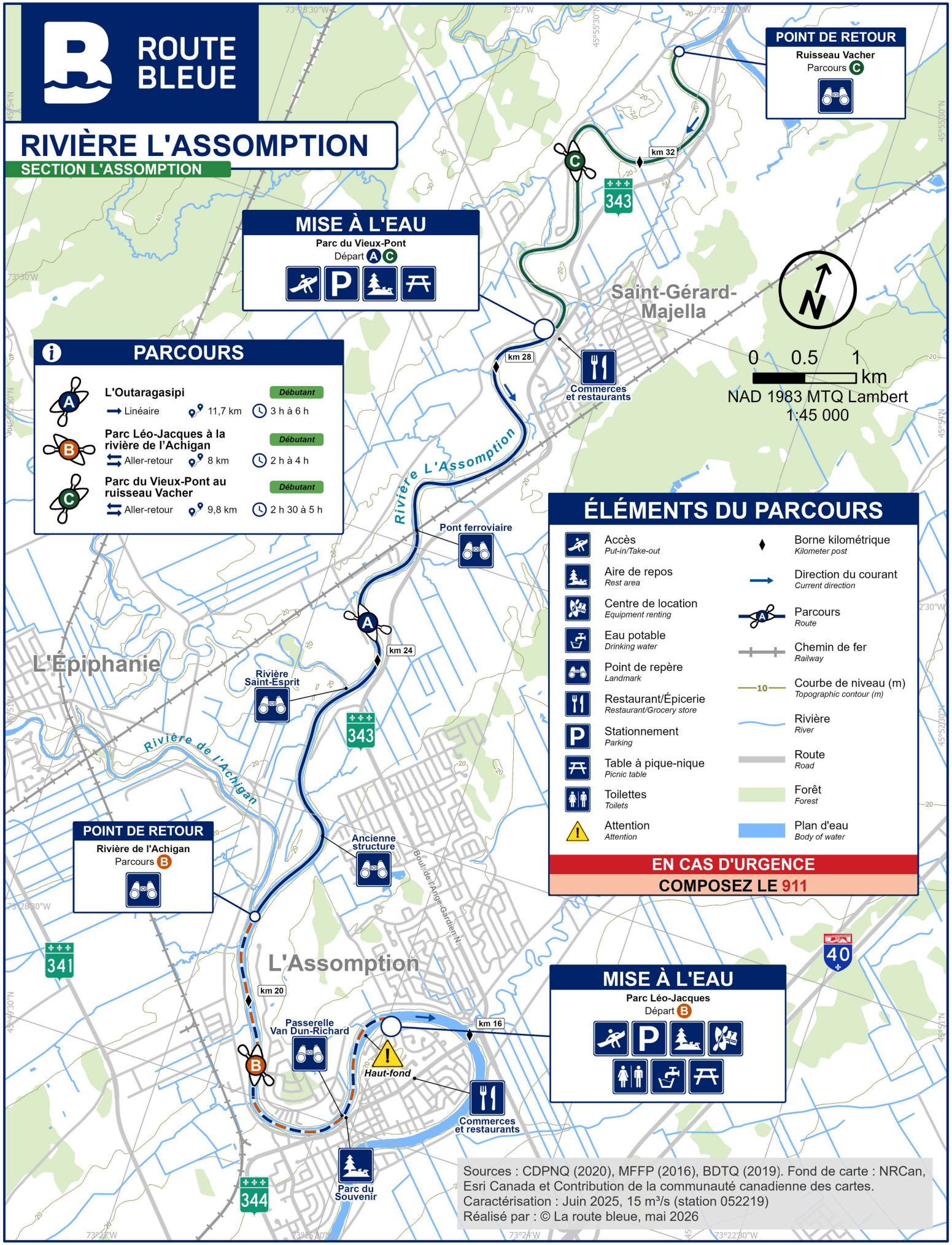
## ÉLÉMENTS DU PARCOURS

- |  |  |  |  |
|--|--|--|--|
|  | Accès<br><i>Put-in/Take-out</i>                        |  | Borne kilométrique<br><i>Kilometer post</i>            |
|  | Aire de repos<br><i>Rest area</i>                      |  | Direction du courant<br><i>Current direction</i>       |
|  | Centre de location<br><i>Equipment renting</i>         |  | Parcours<br><i>Route</i>                               |
|  | Eau potable<br><i>Drinking water</i>                   |  | Chemin de fer<br><i>Railway</i>                        |
|  | Point de repère<br><i>Landmark</i>                     |  | Courbe de niveau (m)<br><i>Topographic contour (m)</i> |
|  | Restaurant/Épicerie<br><i>Restaurant/Grocery store</i> |  | Rivière<br><i>River</i>                                |
|  | Stationnement<br><i>Parking</i>                        |  | Route<br><i>Road</i>                                   |
|  | Table à pique-nique<br><i>Picnic table</i>             |  | Forêt<br><i>Forest</i>                                 |
|  | Toilettes<br><i>Toilets</i>                            |  | Plan d'eau<br><i>Body of water</i>                     |
|  | Attention<br><i>Attention</i>                          |  |  |

**EN CAS D'URGENCE**  
**COMPOSEZ LE 911**

**MISE À L'EAU**  
Parc Léo-Jacques  
Départ B

**POINT DE RETOUR**  
Rivière de l'Achigan  
Parcours B



Sources : CDPNQ (2020), MFFP (2016), BDTQ (2019). Fond de carte : NRCan, Esri Canada et Contribution de la communauté canadienne des cartes.  
Caractérisation : Juin 2025, 15 m³/s (station 052219)  
Réalisé par : © La route bleue, mai 2026