



# ROUTE BLEUE

## LAC SAINT-JEAN - PEKUAKAMI

### BAIE DORÉ

#### RESPONSABILITÉS DU PAGAYEUR

##### L'ENVIRONNEMENT



Prenez connaissance de la météo et des conditions de navigation : température, vent, bourrasque, soleil, pluie, orage, brouillard, etc.

##### LES COMPORTEMENTS



Prenez connaissance du parcours. Assurez-vous que la difficulté de la section corresponde aux compétences des pagayeurs.



Réfugiez-vous sur la berge en cas d'orage ou d'intempéries.



Abstenez-vous de consommer des drogues ou de l'alcool avant et pendant l'activité.



Formez un groupe (3 embarcations recommandées).



Faites un plan de sortie et partagez-le avec une personne de confiance.



Restez en tout temps à portée de voix. Soyez attentifs les uns aux autres.



Respectez les autres utilisateurs et riverains.



Soyez visibles auprès des autres utilisateurs et traversez rapidement un chenal de navigation.



Respectez la flore en la laissant intacte. Observez la faune à distance.



Débarquez uniquement sur les sites désignés pour protéger les habitats vulnérables en laissant ces endroits intacts.



Ramenez tous vos déchets et disposez-en d'une façon adéquate.

##### L'ÉQUIPEMENT



Portez un vêtement isothermique en eau froide. T° eau < 15°C ou T° eau + T° air < 37 °C.



Apportez une copie de la carte avec vous, un moyen de communication ainsi que les numéros d'urgence.



Utilisez des équipements et vêtements adaptés au milieu et en bon état. Portez des chaussures fermées en tout temps.



Portez votre vêtement de flottaison individuel (VFI) en tout temps.



Lavez votre embarcation pour ne pas propager d'espèces exotiques envahissantes.

Malgré le soin apporté à la préparation de cette carte, nous ne pouvons pas garantir son exactitude. Il est de votre responsabilité de prendre les mesures nécessaires à la pratique de votre activité nautique en toute sécurité.

#### FICHE TECHNIQUE



**DÉPART/ARRIVÉE**  
Plage publique de Chambord  
48°26'34.6"N 72°07'10.4"W



**MILIEU / NIVEAU**  
Eau Calme - Zone II  
Intermédiaire ■



**LONGUEUR DU PARCOURS**  
11,4 km - Aller-retour



**DURÉE ESTIMÉE**  
2 h à 4 h

#### AVERTISSEMENTS

- Les parcours intermédiaires peuvent être pagayés en toute sécurité lors de vents modérés ( $\leq 19$  nœuds ou 35km/h);
- Possibilité de vagues latérales importantes créées par les bateaux moteurs;
- Arrêtez votre parcours environ 500 m avant la Pointe de Chambord si vous n'êtes pas à l'aise dans les zones de clapot.



**PÉRIODE PAGAYABLE**  
Mai à octobre



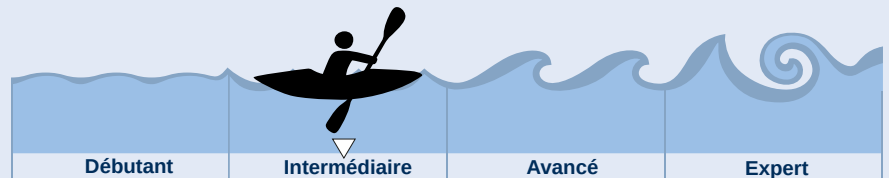
Couverture cellulaire : **Acceptable**  
Services d'urgence : **911**  
isolement : **Faible**

#### DESCRIPTION DU PARCOURS

Au départ de la plage municipale, découvrez toute la puissance et la beauté du lac Saint-Jean. Ce vaste plan d'eau offre une expérience vivante, parfois sportive, toujours grandiose. En avançant vers la pointe de Chambord, les horizons s'ouvrent et le paysage se transforme au rythme du lac. Un parcours inspirant pour ressentir la liberté, goûter l'immensité et profiter pleinement d'un moment sur l'eau.

#### DÉFINITION DE NIVEAU ■

Pagayeurs et pagayeurs ayant une certaine expérience et des formations leur permettant d'intégrer dans leur pratique les éléments de sécurité reliés à l'activité. De manière générale, les pagayeurs et pagayeurs intermédiaires savent identifier les risques et les éviter.



#### BREVETS (il est suggéré d'avoir minimalement un de ces brevets)

- Canot Eau Calme 2
- Kayak de mer 2
- Planche à Pagaie Eau Calme 2 (Sup Avancé)

INFORMATIONS ET FORMATIONS : [canot-kayak.qc.ca](http://canot-kayak.qc.ca) et [eauvivequebec.ca](http://eauvivequebec.ca)

MÉTÉO	VENTS	CARTE INTERACTIVE

#### Le Nitassinan

Ce parcours de La route bleue sur le Pekuakami, ou le lac Saint-Jean, se situe dans le Nitassinan des Pekuakamiulnuatsh, Première Nation occupant les rives de ce majestueux plan d'eau depuis des millénaires. Le Pekuakami – ou Pahkuakami, signifie « lac plat et peu profond » – ainsi que ses rives, ont longtemps constitué des lieux estivaux privilégiés, essentiels à leur mode de vie et aux échanges avec d'autres nations grâce à un vaste réseau d'affluents et de portages. Aujourd'hui encore, le lien profond unissant les Pekuakamiulnuatsh au Pekuakami façonne leur connaissance grâce à la transmission perpétuelle de leur culture, de leur langue et de l'Innu aïtun.



La route bleue



La route bleue



[laroutebleue.ca](http://laroutebleue.ca)



Avec le financement de  
Financière contribution from  
Transports Canada



## LAC SAINT-JEAN

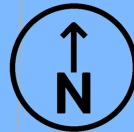
SECTION CHAMBORD

### POINT DE RETOUR

Pointe de Chambord



Zone de clapot



0 0.5 1 km

NAD 1983 MTQ Lambert  
1:40 000

## ÉLÉMENTS DU PARCOURS

	Accès <i>Put-in/Take-out</i>		Attention <i>Attention</i>
	Accueil et service <i>Service center</i>		Bâtiment <i>Building</i>
	Aire de repos <i>Rest area</i>		Parcours <i>Route</i>
	Centre de location <i>Equipment renting</i>		Chemin de fer <i>Railway</i>
	Chalet locatif <i>Rental cottage</i>		Courbe de niveau (m) <i>Topographic contour (m)</i>
	Eau potable <i>Drinking water</i>		Piste cyclable <i>Bike path</i>
	Hotel/Auberge <i>Hotel/Inn</i>		Rivière <i>River</i>
	Point de vue <i>Scenic viewpoint</i>		Route <i>Road</i>
	Restaurant/Épicerie <i>Restaurant/Grocery store</i>		Forêt <i>Forest</i>
	Station de lavage <i>Wash station</i>		Lisière lacustre <i>Lake bank</i>
	Stationnement <i>Parking</i>		Plan d'eau <i>Body of water</i>
	Table à pique-nique <i>Picnic table</i>		
	Toilettes <i>Toilets</i>		

**EN CAS D'URGENCE**  
**COMPOSEZ LE 911**

Lac Saint-Jean

### DÉPART/ARRIVÉE

Quai municipal - Chambord



Pointe aux Pins

Anse de Chambord

Chalets et Spa  
Lac St-Jean



### DÉPART/ARRIVÉE

Plage publique de Chambord



Chambord

Pointe aux Tremblay



Navigation motorisée

### PARCOURS



Baie Doré

Intermédiaire

↔ Aller-retour 11,4 km ⌚ 2 h à 4 h



Parcours de la Traverse

Intermédiaire

↔ Aller-retour 15,8 km ⌚ 2 h 30 à 5 h 30