

#### RESPONSABILITÉS DU PAGAYEUR

##### L'ENVIRONNEMENT



Prenez connaissance de la météo et des conditions de navigation. Température, vent, bourrasque, soleil, pluie, orage, brouillard, etc.



Assurez-vous de connaître l'horaire, l'amplitude des marées et de consultez l'atlas des courants.

##### LES COMPORTEMENTS



Prenez connaissance du parcours. Assurez-vous que la difficulté de la section corresponde aux compétences des pagayeurs.



Réfugiez-vous sur la berge en cas d'orage ou d'intempéries.



Abstenez-vous de consommer des drogues ou de l'alcool avant et pendant l'activité.



Formez un groupe (3 embarcations recommandées).



Faites un plan de sortie et partagez-le avec une personne de confiance.



Restez en tout temps à portée de voix. Soyez attentifs les uns aux autres.



Respectez les autres utilisateurs et riverains.



Soyez visibles auprès des autres utilisateurs et traversez rapidement un chenal de navigation.



Respectez la flore en la laissant intacte. Observez la faune à distance.



Débarquez uniquement sur les sites désignés, pour protéger les habitats vulnérables en laissant ces endroits intacts.



Ramenez tous vos déchets et disposez-en d'une façon adéquate.

##### L'ÉQUIPEMENT



Portez un vêtement isothermique en eau froide. T°eau < 15°C ou T°eau + T°air < 37°C.



Apportez une copie de la carte avec vous, un moyen de communication ainsi que les numéros d'urgence.



Utilisez des équipements et vêtements adaptés au milieu et en bon état. Portez des chaussures fermées en tout temps.



Portez votre vêtement de flottaison individuel (VFI) en tout temps.



Lavez votre embarcation pour ne pas propager d'espèces exotiques envahissantes.

Malgré le soin apporté à la préparation de cette carte, nous ne pouvons pas garantir son exactitude. Il est de votre responsabilité de prendre les mesures nécessaires à la pratique de votre activité nautique en toute sécurité.

#### FICHE TECHNIQUE



##### DÉPART

PLAGE DE LA PETITE POINTE  
13 Rue de l'Église, Pointe-à-la-Garde, QC  
G0C 2M0

##### ARRIVÉE

PLAGE DE LA ROUTE WAFER  
48°09'94"N, 66°34'56"W



##### LONGUEUR DU PARCOURS :

20 Km - aller-simple  
Marin (Zone II)



##### DURÉE ESTIMÉE :

3h30 à 6h



##### PÉRIODE PAGAYABLE :

Mi-juin à septembre

#### DESCRIPTION DU PARCOURS

Pagayeurs avancés, préparez-vous pour une belle aventure au cœur de la Baie-des-Chaleurs. De Pointe-à-la-Croix jusqu'à Nouvelle-Miguasha, passez la journée sur l'eau en parcourant une vingtaine de kilomètres, avec une pause dîner bien méritée à l'aire de repos d'Escuminac.

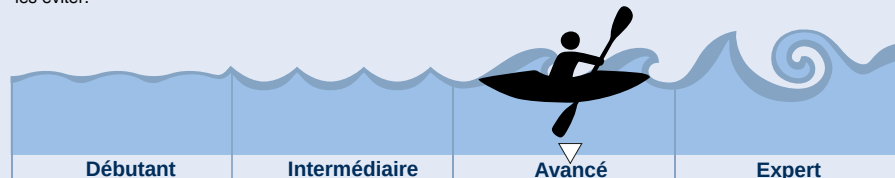
#### DÉFINITION DE NIVEAU

Niveau du parcours : **Avancé** ◆



**COUVERTURE CELLULAIRE : OUI**  
**SERVICES D'URGENCES : 911**

Pagayeur-euse-s ayant une expérience limitée et des formations de base lui permettant d'intégrer des éléments de sécurité reliés à l'activité. De manière générale, les pagayeur-euse-s intermédiaires sait identifier les risques et les éviter.



**BREVETS :** (il est suggéré d'avoir minimalement un de ces brevets)

- Kayak de mer 2
- Sécurité en kayak de mer
- Planche à pagaie randonnée 3 (SUP Rando 1)

**INFORMATIONS ET FORMATIONS :** [canot-kayak.qc.ca](http://canot-kayak.qc.ca) et [eauvivequebec.ca](http://eauvivequebec.ca)

VENTS	MÉTÉO	MARÉES	CARTE INTERACTIVE

© Comité Zip Gaspésie





ROUTE BLEUE

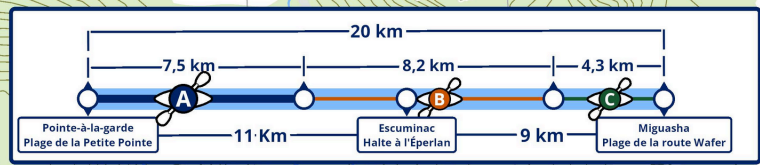
# BAIE DES CHALEURS

SECTION POINTE-À-LA-GARDE



0 0,5 1 Km

NAD 1983 MTQ Lambert  
1:30 000  
Contours : 20m



Escuminac

**POINT DE RETOUR JONCTION**  
(3,5 km de la mi-parcours A)

Pointe-à-la-Garde

BAIE DES CHALEURS

**PARCOURS**

**Pointe-à-la-Garde - Escuminac** *Intermédiaire*

→ Aller simple 7,5 km 1h30 à 2h30

↔ Aller retour 15 km 2h30 à 5h

**ÉLÉMENTS DU PARCOURS**

Accès <i>Put-in/Take-out</i>	Falaise <i>Cliff</i>
Aire de repos <i>Rest area</i>	Frontière <i>Border</i>
Point de vue <i>Scenic Viewpoint</i>	Route <i>Road</i>
Stationnement <i>Parking</i>	Rivière <i>River</i>
Table à pique-nique <i>Picnic table</i>	Circulation restreinte <i>Restricted area</i>
Parcours <i>Route</i>	Estran <i>Foreshore</i>
Bâtiment <i>Building</i>	Forêt <i>Forest</i>
Courbe de niveau (m) <i>Topographic Contour (m)</i>	Plan d'eau <i>Body of water</i>

**DÉPART/ARRIVÉE**

Mise à l'eau  
Plage de la Petite Pointe (Km 0)

**EN CAS D'URGENCE**  
**COMPOSEZ LE 911**

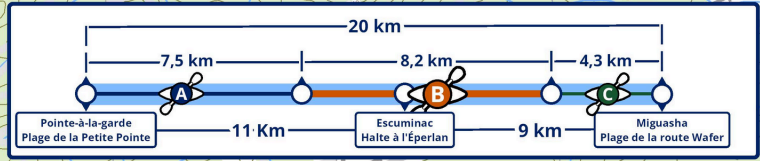
Sources : CDPNQ(2020), MFFP(2016), BDTQ(2019). Fond de carte: NRCan, Esri Canada et Contribution de la communauté canadienne des cartes. Réalisé par : © La route bleue, Février 2024



ROUTE BLEUE

# BAIE DES CHALEURS

SECTION ESCUMINAC - MIGUASHA



## MI-PARCOURS

Mise à l'eau  
(Pointe-à-la-Garde - Miguasha)  
Halte à l'Éperlan (Km 11 sur 20 Km)



48° 07' 24"N 66° 26' 27"W



0 0,5 1 Km  
NAD 1983 MTQ Lambert  
1:35 000  
Contours : 20m

Escuminac

Structure Humaine

Plage

**JONCTION**  
(11 km de Pointe-à-la-Garde)



**JONCTION**  
(4,3 km de Miguasha)

48° 06' 24"N 66° 23' 28"W

## ÉLÉMENTS DU PARCOURS

- |  |                                     |  |   |
|--|-------------------------------------|--|---|
|  | Accès<br>Put-in/Take-out            |  | Courbe de niveau (m)<br>Topographic Contour (m) |
|  | Aire de repos<br>Rest area          |  | Falaise<br>Cliff                                |
|  | Point de vue<br>Scenic Viewpoint    |  | Frontière<br>Border                             |
|  | Stationnement<br>Parking            |  | Route<br>Road                                   |
|  | Table à pique-nique<br>Picnic table |  | Rivière<br>River                                |
|  | Sortie d'urgence<br>Emergency Exit  |  | Circulation restreinte<br>Restricted area       |
|  | Parcours<br>Route                   |  | Estran<br>Foreshore                             |
|  | Danger<br>Danger                    |  | Forêt<br>Forest                                 |
|  | Bâtiment<br>Building                |  | Parc national<br>National Park                  |
|  |                                     |  | Plan d'eau<br>Body of water                     |

**EN CAS D'URGENCE  
COMPOSEZ LE 911**

**PARCOURS**

Escuminac - Miguasha **Intermédiaire**

→ Aller simple 8,2 km 1h30 à 3h

Sources : CDPNQ(2020), MFFP(2016), BDTQ(2019). Fond de carte: NRCan, Esri Canada et Contribution de la communauté canadienne des cartes. Réalisé par : © La route bleue, Février 2025



**ROUTE BLEUE**

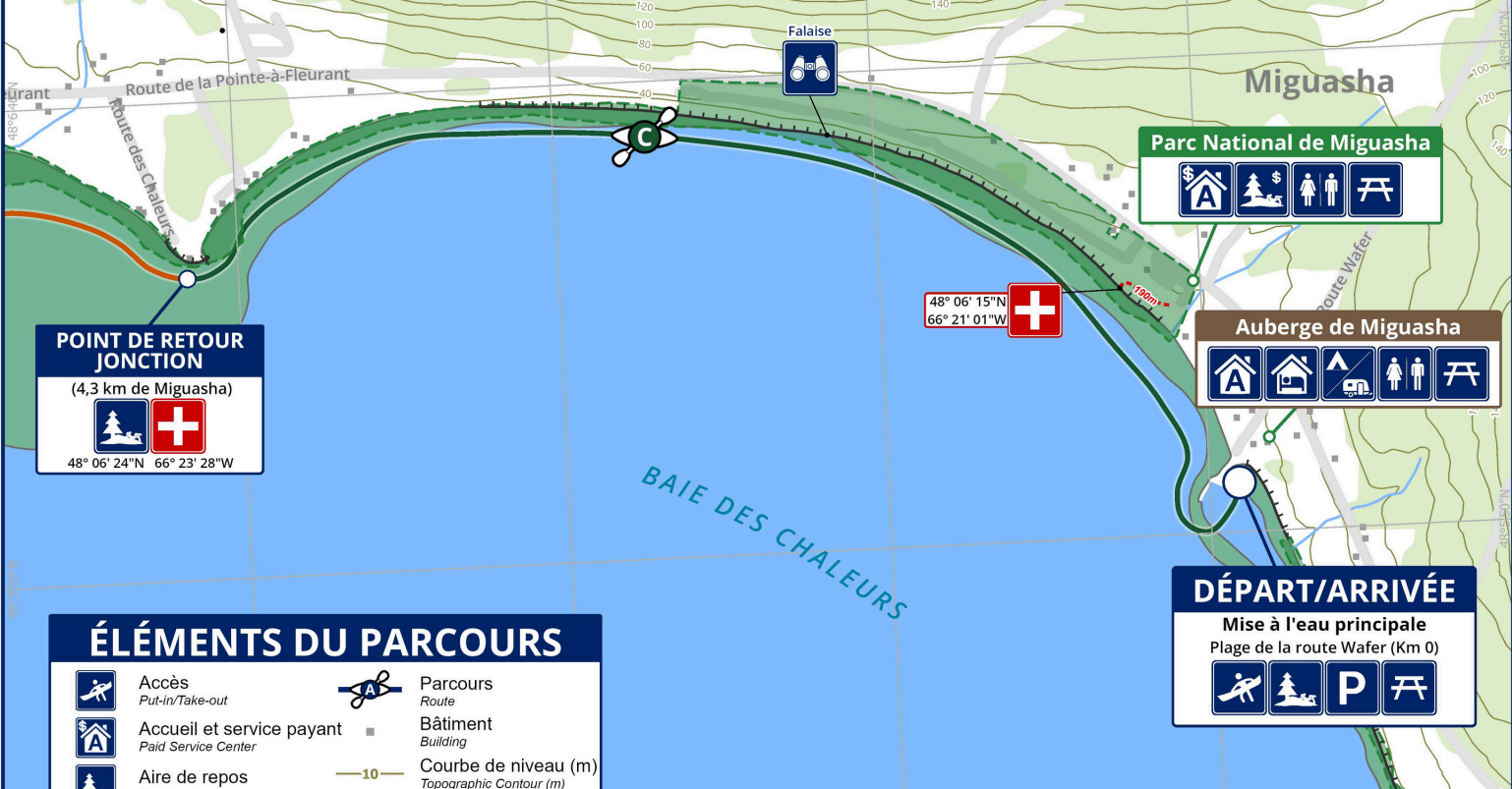
# BAIE DES CHALEURS

SECTION NOUVELLE-MIGUASHA



0 0,5 1 Km

NAD 1983 MTQ Lambert  
1:24 000  
Contours : 20m



### POINT DE RETOUR JONCTION

(4,3 km de Miguasha)



48° 06' 24"N 66° 23' 28"W

**Parc National de Miguasha**

**Auberge de Miguasha**

### DÉPART/ARRIVÉE

Mise à l'eau principale  
Plage de la route Wafer (Km 0)



## ÉLÉMENTS DU PARCOURS

- |  |  |  |  |
|--|--|--|--|
|  | Accès<br><i>Put-in/Take-out</i>                          |  | Parcours<br><i>Route</i>                               |
|  | Accueil et service payant<br><i>Paid Service Center</i>  |  | Bâtiment<br><i>Building</i>                            |
|  | Aire de repos<br><i>Rest area</i>                        |  | Courbe de niveau (m)<br><i>Topographic Contour (m)</i> |
|  | Aire de repos payant<br><i>Paid Rest area</i>            |  | Falaise<br><i>Cliff</i>                                |
|  | Camping avec services<br><i>Campground with services</i> |  | Frontière<br><i>Border</i>                             |
|  | Hôtel/Auberge<br><i>Hotel/Inn</i>                        |  | Route<br><i>Road</i>                                   |
|  | Point de vue<br><i>Scenic Viewpoint</i>                  |  | Rivière<br><i>River</i>                                |
|  | Stationnement<br><i>Parking</i>                          |  | Circulation restreinte<br><i>Restricted area</i>       |
|  | Table à pique-nique<br><i>Picnic table</i>               |  | Estran<br><i>Foreshore</i>                             |
|  | Toilette<br><i>Toilet</i>                                |  | Forêt<br><i>Forest</i>                                 |
|  | Sortie d'urgence<br><i>Emergency Exit</i>                |  | Parc national<br><i>National Park</i>                  |
|  |  |  | Plan d'eau<br><i>Body of water</i>                     |

**PARCOURS**

**Nouvelle - Miguasha** Intermédiaire

→ Aller simple 4,3 km ⌚ 0h45 à 1h30

← Aller retour 8,6 km ⌚ 1h30 à 3h

**EN CAS D'URGENCE  
COMPOSEZ LE 911**

Sources : CDPNQ(2020), MFFP(2016), BDTQ(2019). Fond de carte: NRCan, Esri Canada et Contribution de la communauté canadienne des cartes. Réalisé par : © La route bleue, Février 2024