



ROUTE BLEUE

ESTUAIRE FLUVIAL

SECTION TROIS-RIVIÈRES

FICHE TECHNIQUE



Longueur de la section :

7 kilomètres (aller simple)

Durée estimée : 3 heures

Période payable :

Juin à septembre

Type de milieu : Marin - Zone II

Niveau de difficulté : Intermédiaire

Pagayeur-euse ayant une expérience limitée et des formations de base lui permettant d'intégrer des éléments de sécurité reliés à l'activité.

De manière générale, un-e pagayeur-euse intermédiaire sait identifier les risques et les éviter.

Brevets suggérés :

Kayak de mer 2

SUP Rando 1

Sécurité en kayak de mer

Services d'urgence : 911

Couverture cellulaire partielle

COORDONNÉES



Adresse de départ :

2206 boul. des Chenaux, Trois-Rivières
Québec, G9A 1A1

Adresse d'arrivée :

750 rue Notre-Dame Est, Trois-Rivières
Québec, G8T 3H9

Stationnement :

Maïkan aventure, boul. des Chenaux,
Trois-Rivières, Québec.

CONDITIONS ENVIRONNEMENTALES



Météo



Vent



Marées

AVERTISSEMENTS



- Traverser rapidement et de façon visible les chenaux de bateaux motorisés. Contrôler son embarcation dans les zones de clapot près de la pointe des Chenaux.
- Vagues potentielles et ressac lors du passage de cargos dans la voie maritime. Vagues potentielles au passage des bateaux motorisés dans le Saint-Maurice.
- Kayaks de mer fermés recommandés en raison des vagues.



RESPONSABILITÉS DES PAGAYEUR-EUSE-S



Assurer vous d'avoir les compétences et la préparation adéquate pour votre sortie. Utilisez tous les outils de préparation mis à votre disposition par la Route Bleue.

Assurez-vous d'adopter les bons comportements pour minimiser votre impact sur l'environnement et pour cohabiter harmonieusement avec les autres usagers.

Pour consulter l'ensemble des outils, visiter la section Préparer ma sortie du site web de la Route bleue.



MISE EN GARDE



Malgré le soin apporté à la préparation de cette carte, nous ne pouvons pas garantir son exactitude. Il est de votre responsabilité de prendre les mesures nécessaires à la pratique de votre activité nautique en toute sécurité.

CARTOGRAPHIE



Sources : CDPNQ(2020), MFFP(2016), BDTQ(2019). Fond de carte: NRCan, Esri Canada et Contribution de la communauté canadienne des cartes.

Réalisé par: La route bleue, 2023



ROUTE BLEUE

ESTUAIRE FLUVIAL

SECTION TROIS-RIVIÈRES

DÉPART

Section Trois-Rivières Départ du Parc Vivian-Dobber (km 0) (Plage de Matkan Adventure) Durée estimée : 2h30 à 3h



ARRIVÉE

Section Trois-Rivières Arrivée au Parc du Relais-Portuaire (km 7)

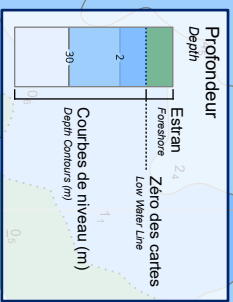


ÉLÉMENTS DU PARCOURS

	Accès		Point de vue
	Pub/Trailer-out		Attention
	Accueil et service		Danger
	Service Center		Balise
	Aire de repos		Bouées
	Rest area		Église
	Camping avec services		Courbes de niveau (m)
	Campground with services		Topographic Contour (m)
	Eau potable		Courant de jusant
	Drinking water		
	Site patrimonial		
	Heritage Site		
	Location		
	Equipment Renting		
	Restaurant/Épicerie		
	Restaurant/Grocery store		
	Stationnement		
	Parking		
	Stationnement payant		
	Paid parking		
	Table à pique-nique		
	Picnic table		
	Toilette		
	Toilet		
	Sortie d'urgence		
	Emergency exit		

Symboles, abréviations et termes
 Symbols, Abbreviations and Terms

	Canal de navigation
	Navigation channel
	Circulation restreinte
	Restricted area
	Enrochement
	Riprap



EN CAS D'URGENCE - COMPOSER LE 911

